

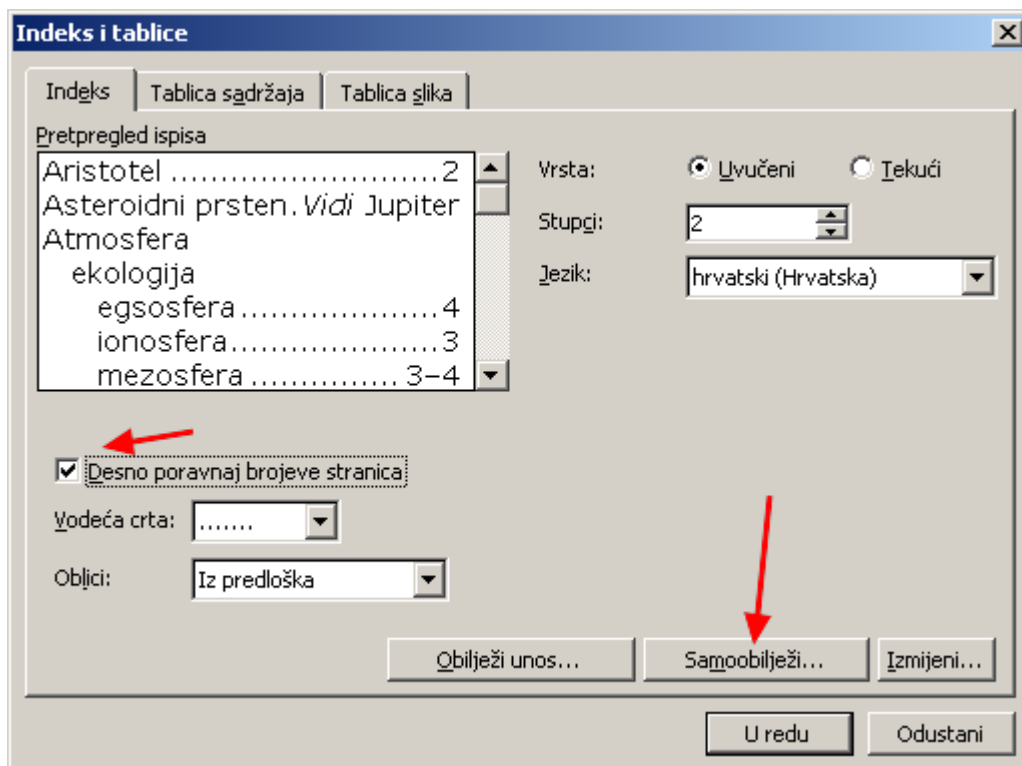
Kreiranje indeksa pojmova

(tj. kako kreirati indeks pojmova ili popis važnih riječi)

Umetanje Indexa pojmova u nekom dokumentu koji je spreman za ispis vrši se na slijedeći način: Podrazumijeva se da je dokument snimljen na HDD u neki folder. **Otvorite dokument.**

1. Prvi korak je označavanje svih pojmova koji će biti u popisu INDEXA Pojmova.

Uzmimo za primjer pojam "INFORMATIKA" koji se nalazi na 1,2 i 4 stranici dokumenta (knjige). Selektiramo pojam "Informatika" i klik na **Umetanje** (Insert) => **Referenca** (Reference) => **Indeks i tablice** (Index and table). Otvara nam se dijalog prozor "Indeks i tablice", pozicionirajmo se na karticu "**Indeks**" a potom čekirajte opciju za brojeve stranica i kliknite na gumb **Samoobilježi** (Automark).

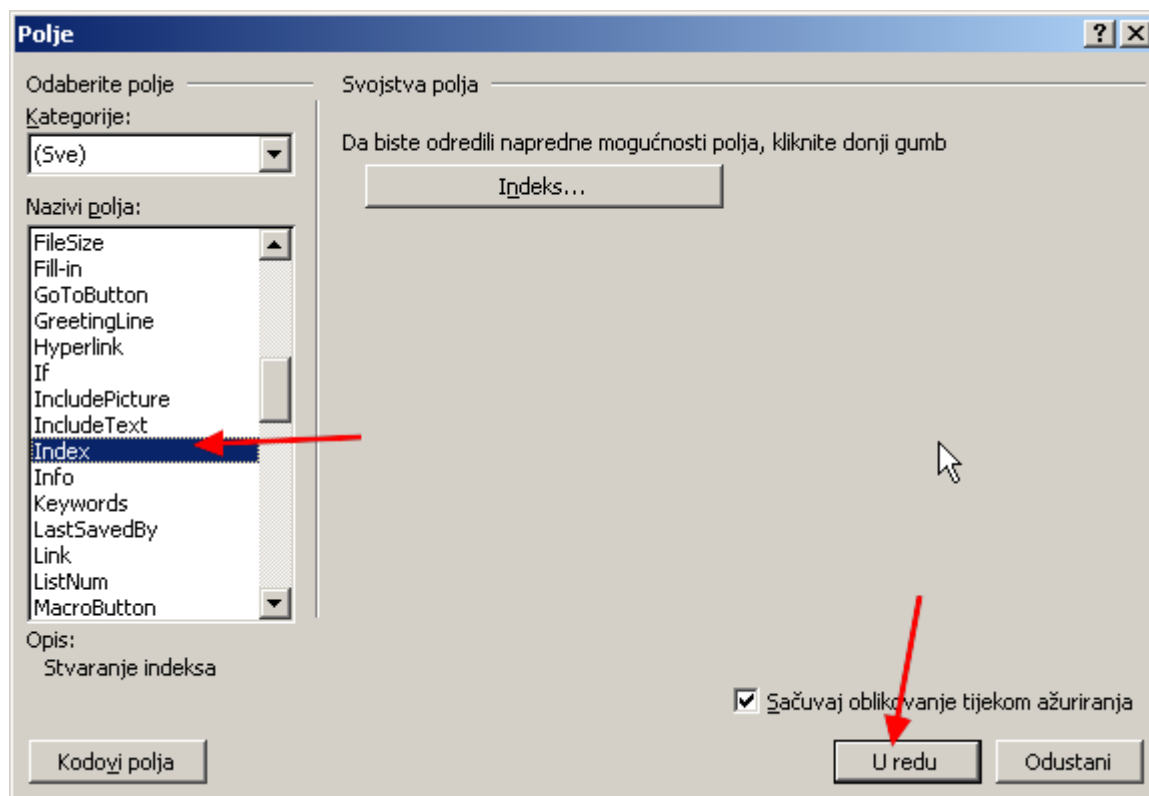


Nakon klika na gumb **Samoobilježi** (Automark) otvara Vam se dijalog prozor u kojem trebate pronaći Vaš snimljeni tj. već otvoreni dokument. Kada ga pronađete dvoklik na njega.

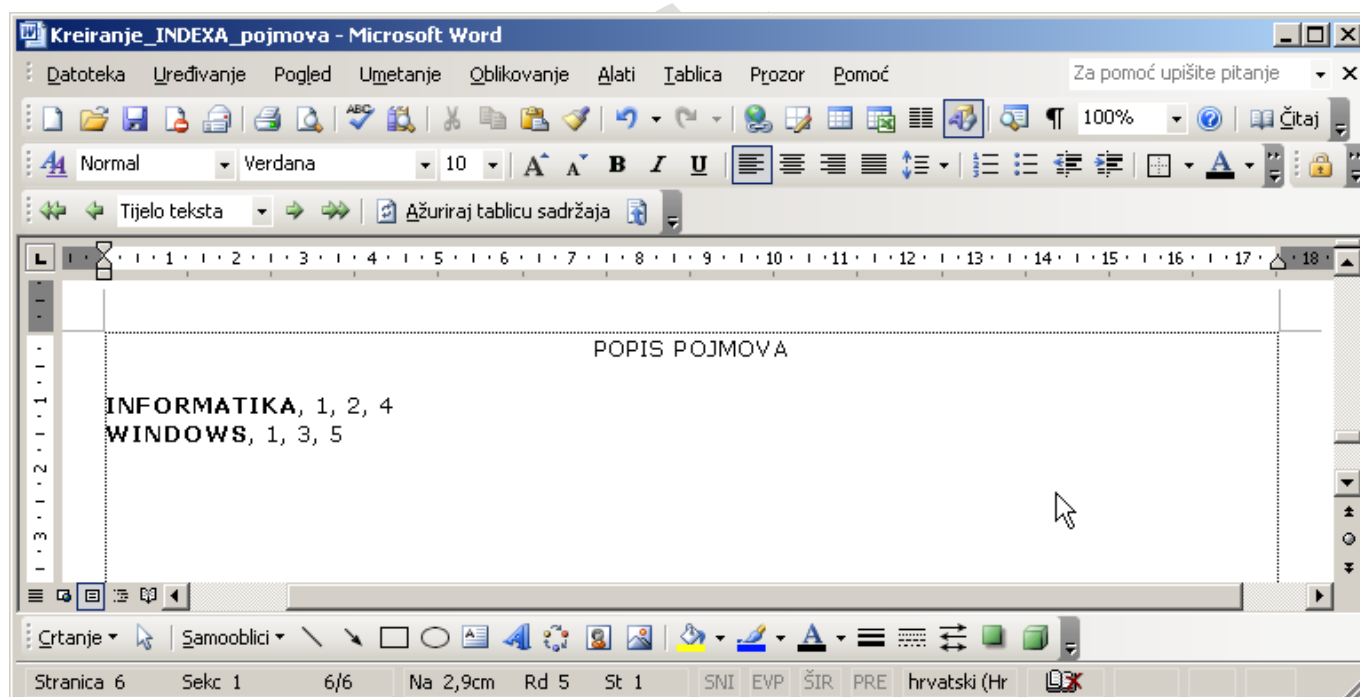
Slijedi obilježavanje slijedećeg pojma i ponovno ista radnja, i tako redom za sve pojmove koje želite popisati na kraju knjige a uz njih da vam se pojavi broj stranice na kojoj se nalazi dotični pojam (popis riječi)

2. Drugi korak je pozicionirati se na kraj dokumenta (knjige) i odrediti zadnju stranicu na koju ćemo postaviti popis pojmova koje smo obilježili. Postavite kursor na početak zadnje stranice odakle će početi popis pojmova bitnih riječi.

Kliknite na **Uređivanje** (Edit) => **Polje** (Field) i na novootvorenom dijalog prozoru na izborniku pronađite naziv polja **INDEX**. Selektirajte ga a potom kliknite na gumb **U redu** (OK)



Nakon klika na gumb **U redu** (OK) pojavit će se popis pojmovi koje smo obilježavali sa popisanim stranicama za dotični pojam (riječ).



Sada smo spremni za ispis knjige koja će na kraju imati popis važnih riječi i pripadajućim brojevima stranica na kojima se dotični pojmovi nalaze. Primjer možete skinuti [OVDJE](#)

Kodovi polja: polje Index
{ INDEX [Parametri] }

Stvara i umeće indeks (indeks: popis rijeci i izraza o kojima se govori u ispisanom dokumentu, zajedno s brojevima stranica na kojima se pojavljuju.). Polje INDEX prikuplja unose indeksa (unos u indeks: Kod polja koji obilježava određeni tekst za uključivanje u indeks. Kada tekst obilježite kao unos u indeks, Microsoft Word umeće polje XE (Index Entry) oblikovano kao skriveni tekst.) navedene poljima XE (Unos indeksa). Polje INDEX umeće se pomoću naredbe Indeks i tablice na podizborniku Referenca (izbornik Umetanje).

Parametri

\b Knjižna oznaka

Izgrađuje indeks za dio dokumenta označen navedenom knjižnom oznakom (knjižna oznaka: Mjesto ili odabir teksta u datoteci kojem dodajete naziv zbog referenciranja. Knjižne oznake identificiraju mjesto unutar vaše datoteke koje kasnije možete referencirati ili se s njim povezati.). Polje { INDEX \b Odabrano } izgrađuje indeks dijela dokumenta označen knjižnom oznakom "Odabrano".

\c Stupci

Stvara indeks s više stupaca na stranici. Polje { index \c 2 } stvara indeks s dva stupca. Možete navesti do četiri stupca.

\d "Razdjelnici"

Kada se koristi s parametrom \s, određuje znakove (najviše njih pet) koji razdvajaju brojeve u nizu od brojeva stranica. Polje { INDEX \s chapter \d " : " } prikazuje brojeve stranice u obliku "2:14". Spojnica (-) će se koristiti izostavite li parametar \d. Znakove napišite pod navodnicima.

\e "Razdjelnici"

Određuje znakove (najviše njih pet) koji razdvajaju unos indeksa od broja stranice. Polje { INDEX \e ";" } prikazuje rezultat u obliku "Umetanje teksta; 3" u indeksu. Zarez i razmak (,) će se koristiti izostavite li parametar \e. Znakove napišite pod navodnicima.

\f "Identifikator"

Stvara indeks koristeći samo određenu vrstu unosa. Indeks napravljen pomoću polja { INDEX \f "a" } sadrži samo unose označene poljima XE, primjerice { XE "Odabir teksta" \f "a" }. Zadana vrsta unosa je "I".

\g "Razdjelnici"

Određuje znakove (najviše njih pet) koji razdvajaju raspon stranica. Znakove napišite pod navodnicima. Zadani znak je kratka crtica (-). Polje { INDEX \g " do " } prikazuje raspon stranica u obliku "Traženje teksta, 3 do 4".

\h "Naslov"

Umeće tekst oblikovan stilom (stil: Kombinacija oblikovnih značajki, primjerice fonta, veličine fonta i uvlake koju imenujete i spremate kao skup. Kada primijenite stil, sve upute za oblikovanje u tom stilu primjenjuju se istodobno.) Naslov indeksa između abecednih grupa u indeksu. Tekst stavite u navodnike. Polje { INDEX \h "—A—" } prikazuje odgovarajuće slovo ispred svih abecednih grupa u indeksu. Za umetanje praznog retka između grupa koristite prazne navodnike: \h "".

\k "Razdjelnici"

Određuje znakove koji unos u indeksu odvajaju od njegove unakrsne reference. Polje { INDEX \k " : " } u indeksu prikazuje rezultat, na primjer "Umetanje teksta: Vidi Uređivanje" in the index. Ako izostavite parametar \k, koriste se točka i razmak (.). Znakove stavite pod navodnike.

\l "Razdjelnici"

Određuje znakove koji razdvajaju reference na više stranica. Zadani znakovi su zarez i razmak (,). Možete koristiti najviše pet znakova koji moraju biti pod navodnicima. Polje { INDEX \l " ili " } u indeksu prikazuje stavke u obliku "Umetanje teksta, 23 ili 45 ili 66".

\p "Raspon"

Izrađuje indeks za navedena slova. Polje { INDEX \p a-m } stvara indeks samo za slova od A do M.

Za uključivanje stavki koje započinju znakom koji nije slovo, koristite uskličnik (!). Indeks napravljen pomoću polja { INDEX \p !-t } sadrži sve posebne znakove (posebni znak: znak ili simbol koji se ne nalazi na tipkovnici, ali ga je moguće prikazati na zaslonu i ispisati, primjerice, simbol autorskog prava.), kao i slova od A do T.

\r

Podunose postavlja u isti redak s glavnim unosima. Dvotočka (:) razdvaja glavne unose od podunosa; točka sa zarezom (;) razdvaja podunose. Polje { INDEX \r } prikazuje unose u obliku "Tekst: umetanje 5, 9; odabir 2; brisanje 15".

\s

Kada se iza njega nalazi naziv niza, sadrži broj niza zajedno s brojem stranice. Parametar \d koristite za određivanje znaka razdjelnika (razdjelnici: znakovi koje odabirete da biste naznačili gdje želite da se tekst dijeli pri pretvorbi tablice u tekst, ili gdje želite da započnu novi reci ili stupci pri pretvorbi teksta u tablicu.) koji nije zadan, primjerice spojnicu (-).

\y

Omogućava korištenje yomi teksta za stavke indeksa.

\z

Određuje ID jezika koji Microsoft Word koristi za stvaranje indeksa.

Primjeri

Polje { INDEX \s chapter \d "." } izgrađuje indeks za glavni dokument (glavni dokument: "Spremnik" za skup odijeljenih datoteka (ili poddokumenata). Glavni dokument možete koristiti za definiranje i rukovanje dokumentom s više dijelova, kao što je knjiga s više poglavlja.). Svi poddokumenti postaju poglavlja; naslovi poglavlja sadrže polje SEQ koje numerira poglavlja. Parametar \d točkom (.) razdvaja brojeve poglavlja od brojeva stranica. Indeks napravljen iz ovog polja po izgledu je sličan ovome:

Aristotel, 1.2

Zemlja, 2.6

Jupiter, 2.7

Mars, 2.6